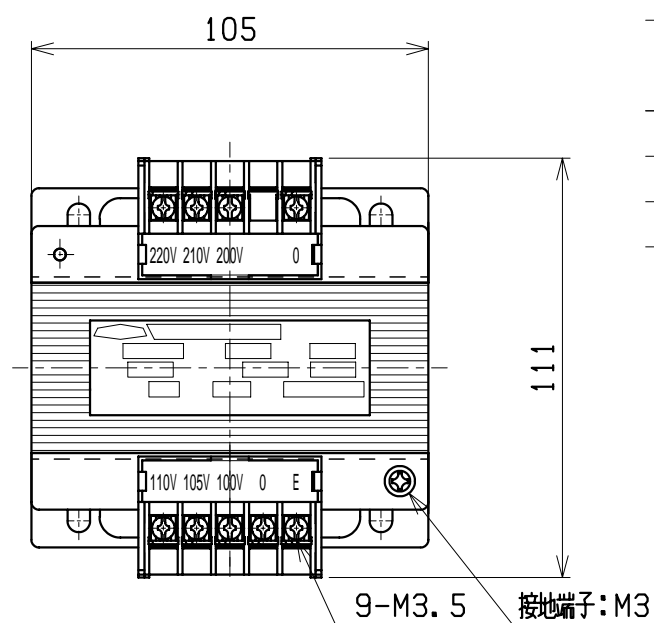
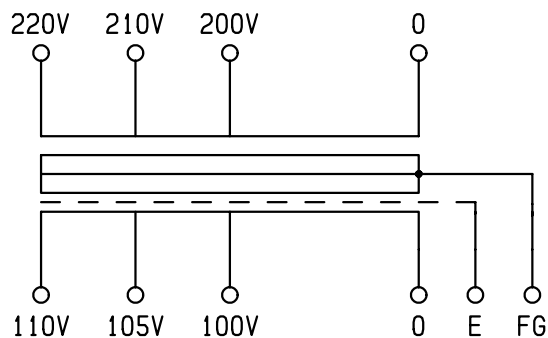
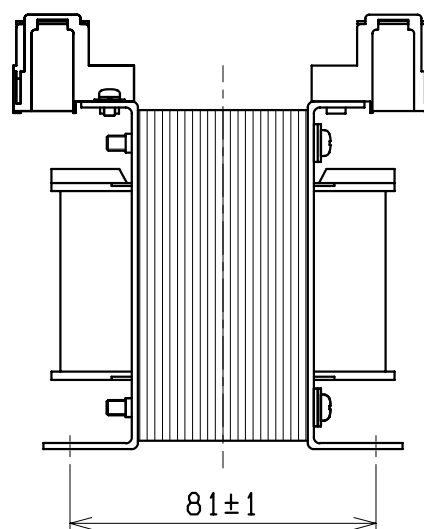
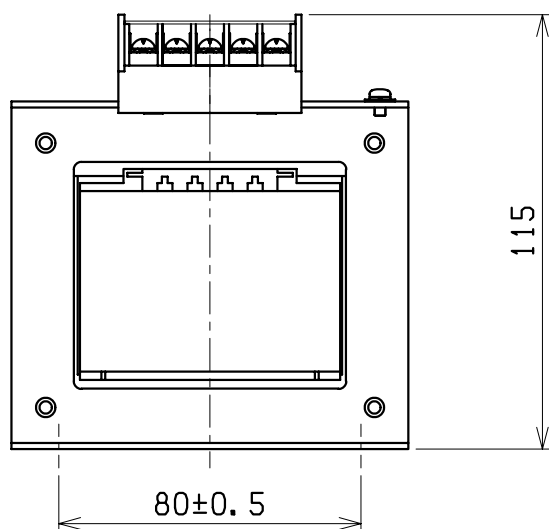
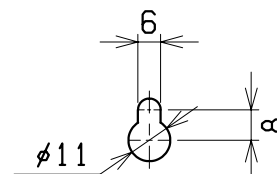


結線図



取付穴詳細図



| | |
|-------|--|
| 仕様 | |
| 形式 | ECL21-300 |
| 相数 | 1φ |
| 容量 | 300VA |
| 周波数 | 50/60Hz |
| 一次電圧 | 220-210-200V |
| 二次電圧 | 110-105-100V |
| 二次電流 | 2.73A |
| 耐熱クラス | B |
| 絶縁抵抗 | 100MΩ以上(DC1kV) |
| 絶縁耐圧 | AC2kV/1分間(P-S, E間) AC2kV/1分間(S-P, E間) |
| 重量 | 約 3.6kg |
| 適用規格 | JEM1333-1976 |
| 備考 | 静電シールド(E)付 |

| | | | | | | | | | | | | | | | | | | | | | | |
|-----------------|---|---|---|---|---|---|---|---|---|---|---|---|---|---|-----------|---|---|---|---|---|---|---|
| 検 | 図 | 設 | 計 | 製 | 図 | 営 | 業 | 画 | 法 | 三 | 角 | 法 | 記 | 事 | 名 | 乾 | 式 | 自 | 冷 | 変 | 圧 | 器 |
| | | | | | | | | 单 | 位 | m | · | m | | | 形 | | | | | | | |
| CENTER 相原電機株式会社 | | | | | | | | 位 | | | | | | 式 | ECL21-300 | | | | | | | |